

# Balans van drie jaar Bouwmeester van het Brussels Hoofdstedelijk Gewest

Conferenties van 22 januari en 7 februari 2013  
Olivier BASTIN

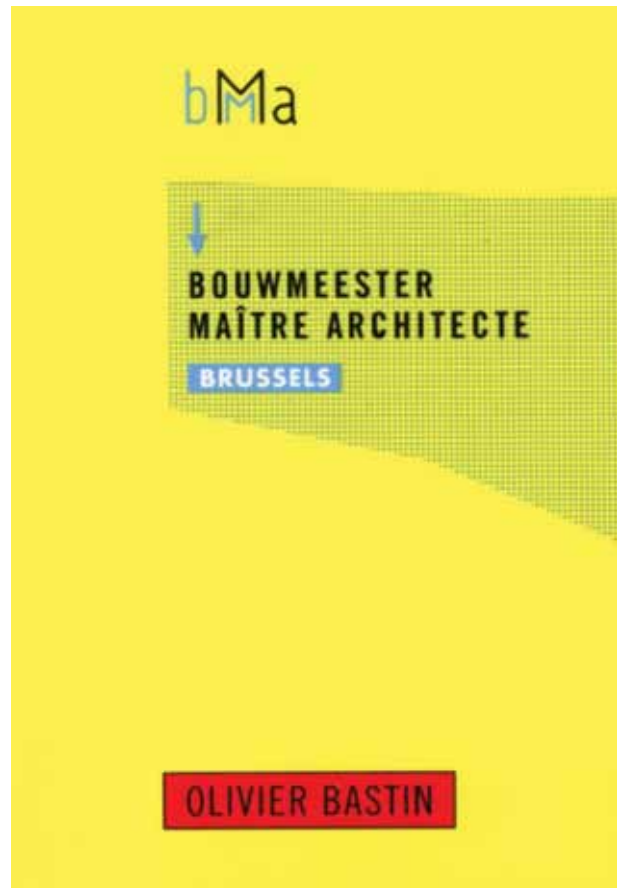
*In november 2009 heeft Brusselse regering een Bouwmeester (bMa) aangesteld voor een mandaat van vijf jaar. Zijn missie? Opdrachtgevers helpen de architecturale en landschappelijke kwaliteit van de openbare projecten in het Brussels Hoofdstedelijk Gewest te waarborgen.*

*Drie jaar na de creatie van zijn functie maakt de Bouwmeester de balans op van de doelstellingen van zijn missie en de tot nog toe behaalde resultaten. Deze balans wordt gestoffeerd door een honderdtal projecten verspreid over het hele grondgebied van het Gewest, met gewestelijke besturen, gemeenten of de privésector als initiatiefnemer.*

## EEN RIJK EN COMPLEX WERKINSTRUMENT

De Bouwmeester en zijn team (5 ambtenaren van het ministerie) bekleden een positie die tegelijkertijd rijk en complex is, want ze staan 'in het midden van alles', dit wil zeggen enerzijds tussen het gewest, de Brusselse gemeenten, de federale overheid en de privésector en anderzijds op het kruispunt van talrijke competenties.

Zoals blijkt uit de tabel (volgende bladzijde), is de bMa afhankelijk van 5 **ministeriële kabinetten**: de minister-president en de ministers of staatssecretarissen belast met Stedenbouw, Huisvesting, Milieu, Openbare Werken en Mobiliteit.

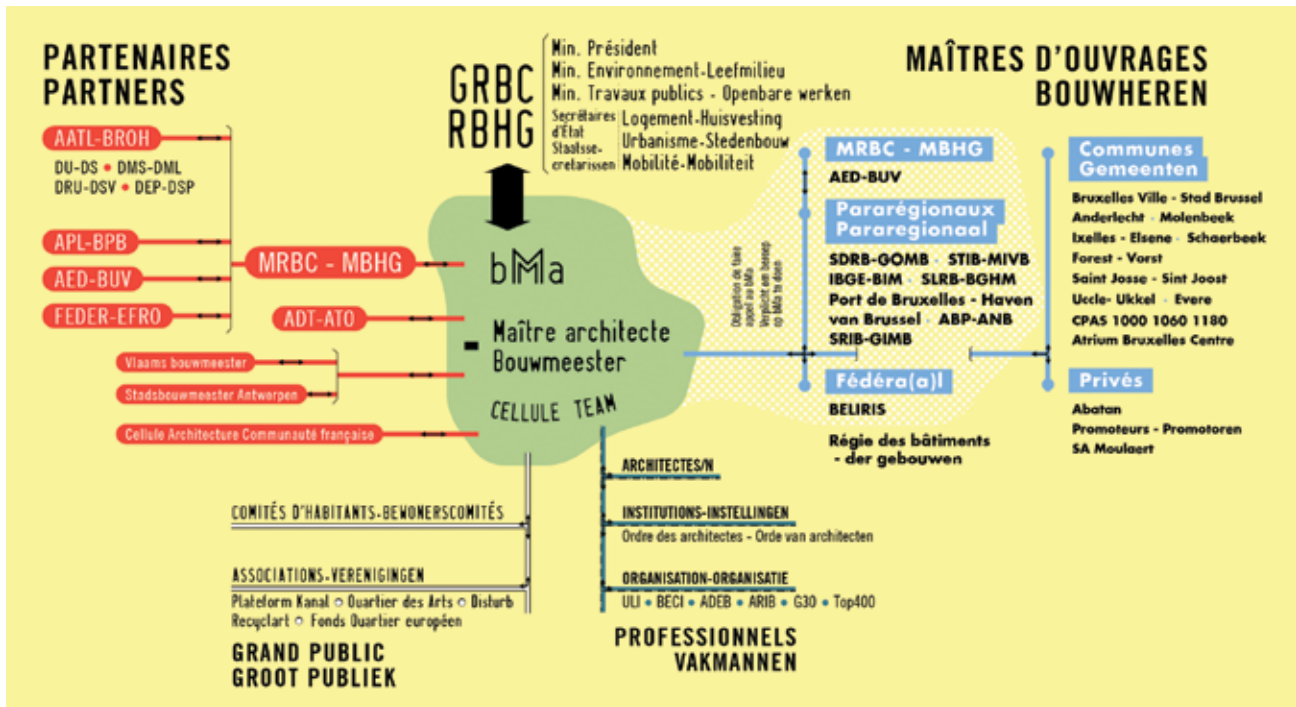


Hij heeft de volgende **institutionele partners**: het Ministerie van het Brussels Hoofdstedelijk Gewest (Bestuur Ruimtelijke Ordening en Huisvesting, Bestuur Plaatselijke Besturen, Mobiel Brussel en de Cel EFRO), het Agentschap voor Territoriale Ontwikkeling (ATO), de 2 Vlaamse bouwmeesters en de cel Architectuur van de Franse Gemeenschap.

Hij biedt bijstand aan **opdrachtgevers**: het Ministerie van het Brussels Hoofdstedelijk Gewest (Mobiel Brussel), 9 Brusselse gemeenten (Stad Brussel, Anderlecht, Elsene, Vorst, Sint-Joost-ten-Node, Ukkel, Molenbeek, Schaarbeek en Evere), gewestelijke semi-overheidsinstellingen (GOMB, BGHM, MIVB, Leefmilieu Brussel, Haven van Brussel, ANB en GIMB), federale actoren (Beliris) en bepaalde privé-actoren.

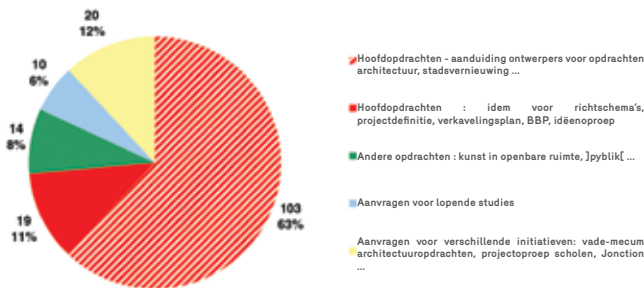
Hij knoopt ook relaties aan met **vakmensen** (architecten, de orde van architecten en beroepsorganisaties) en met het **grote publiek** (verenigingen, bewonerscomités).

Werkstructuur van de bMa

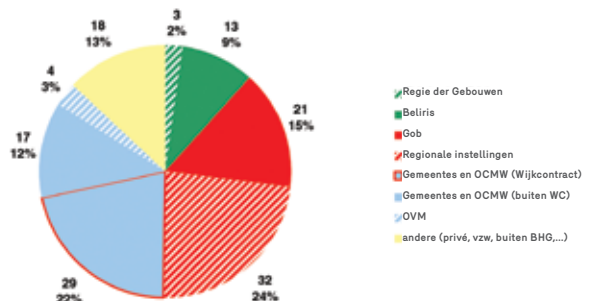


Overzicht van de acties gevoerd tussen 2002 en 2012

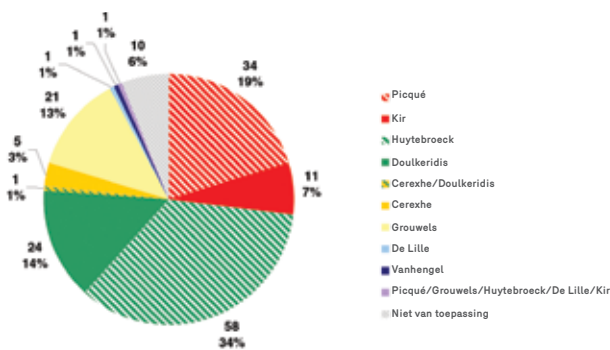
Type van projecten opgevolgd door de bMa



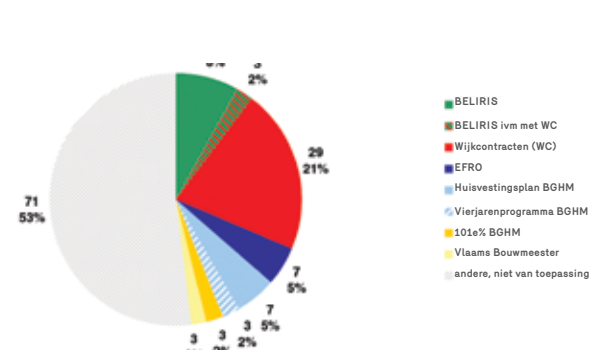
Oorsprong van opdrachtgeverschap voor de door de bMa opgevolgde projecten



Door de bMa opgevolgde projecten opgesomd volgens de bevoegdheden van de betrokkene ministers



Programmacontext voor de door de bMa in 2010-2011 opgevolgde projecten



## KWALITEITSFACTOREN

De Bouwmeester heeft besloten zijn activiteiten toe te spitsen op de kwaliteitsfactoren. De kwaliteit is immers afhankelijk van drie principes of succesfactoren: goede programma's, goede procedures en goede comités.

Omdat de realisatie van een project talrijke stappen omvat, zoals onderstaande tabel illustreert, richt de Bouwmeester zijn activiteiten op specifieke momenten die bepalend zijn voor de kwaliteit:

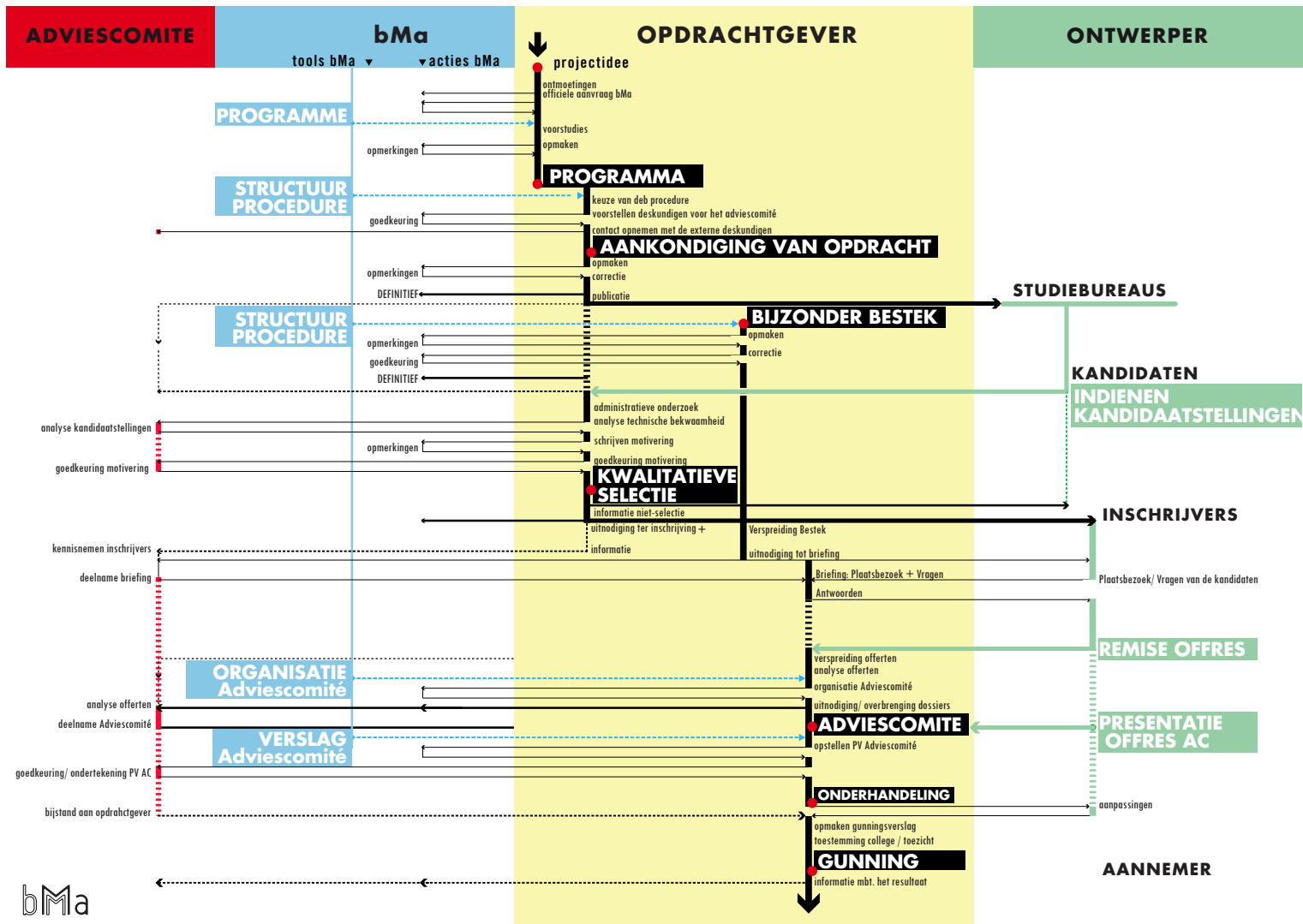
1. de bepaling van het programma, in samenwerking met de opdrachtgevers.
2. de opvolging van de procedures: de bMa geeft de voorkeur aan de onderhandelingsprocedure om de offertes te doen evolueren naar het beste eindresultaat (aankondiging van opdracht, bestek en gunning aan de projectontwerper).

3. de organisatie van het adviescomité, om gedeelde waarden in de projecten te vinden.

Om de opdrachtgevers te helpen, werkt de Bouwmeester momenteel aan een actualisering van het Vademecum voor overheidsopdrachten van architectuur van 2007. Dit document zal niet meer uitsluitend betrekking hebben op klassieke architectuuropdrachten, maar ook op publiek-private samenwerking (PPS), een actueel thema.

PPS verandert en compliceert de gebruikelijke relatie tussen architect en opdrachtgever - en met name de controlerende functie van de architect op de aannemer - want in PPS is de opdrachtgever tevens de bouwdirectie (tegelijkertijd aannemer en ontwikkelaar).

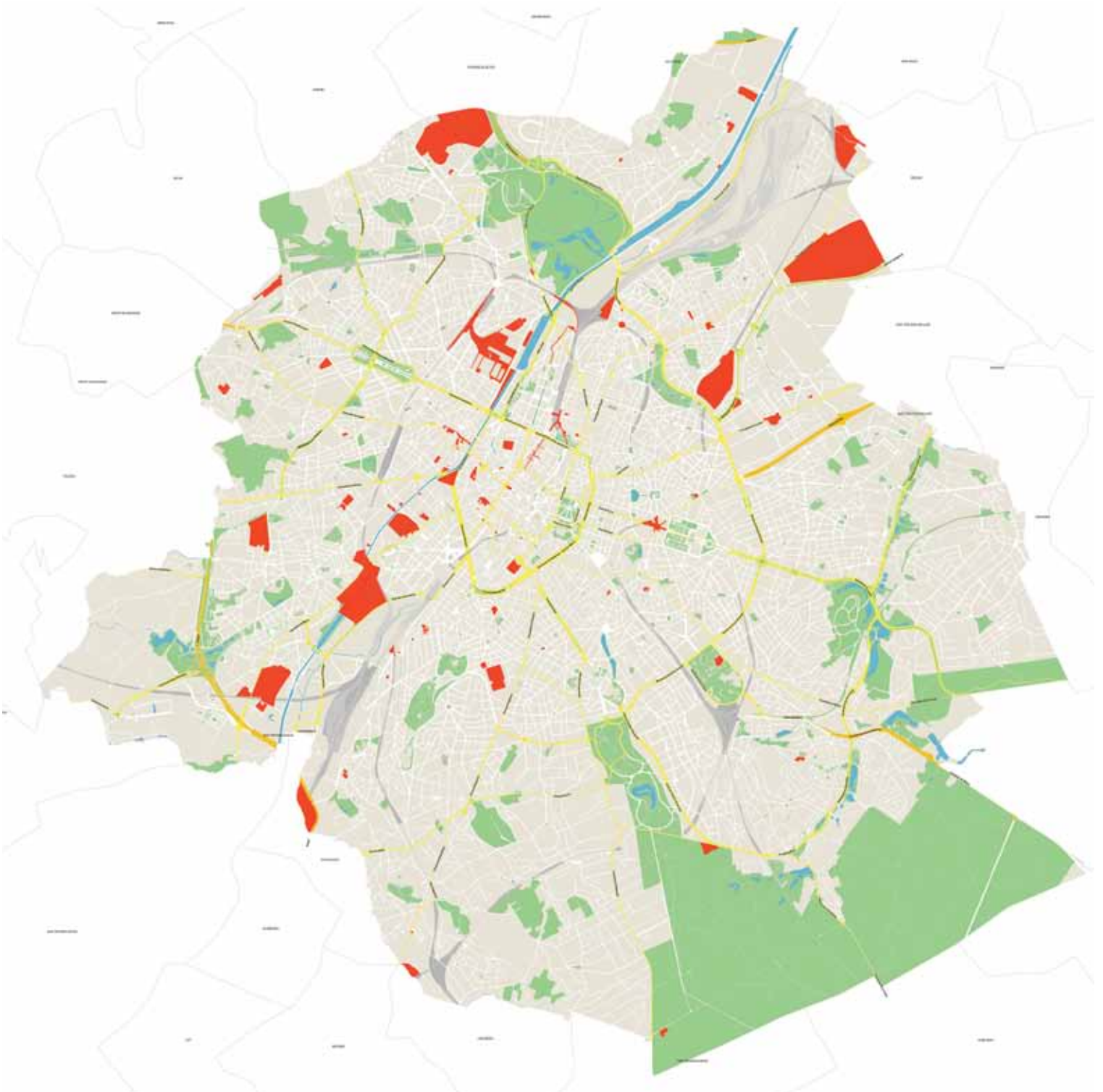
## Uitvoeringsfases van een ontwerp



## PROJECTEN VOOR ARCHITECTUUR EN AANLEG VAN OPENBARE RUIMTE

De opvolging van projecten voor architectuur en aanleg van openbare ruimte vormt de kernopdracht van de Bouwmeester. Onderstaande kaart laat zien waar de ca. 130 architectuurprojecten te situeren zijn die hij begeleid heeft tijdens zijn drie jaar in functie, zijnde meer dan 60 % van alle dossiers.

Deze projecten zijn voornamelijk te situeren in de RVOHR van het GewOP, maar ook bijvoorbeeld op de Heizelvlakte en in het Zoniënwoud. Ze hebben een krachtig effect en zijn onderling sterk verbonden doordat ze zich bevinden op hetzelfde grondgebied, in tegenstelling tot de projecten die begeleid worden door de Vlaamse Bouwmeester, die verspreid zijn over een veel groter grondgebied.



Lokalisatiekaart van de ongeveer 130 projecten die worden opgevolgd door de bMa (in het rood).

Tijdens zijn uiteenzetting heeft de Bouwmeester een tiental van deze 130 projecten gepresenteerd, om de diversiteit van de contexten, problematieken en knelpunten waarmee hij dagelijks te maken krijgt, te illustreren.

Deze projecten zijn: Abatan en Ecopool (Anderlecht), Greenbizz (Laken), NEO (op het Heizelplateau), de bosbrigade (in het Zoniënwoud te Ukkel), Divercity (Vorst), de Onthaalsquare (Evere) en het Schuman Rond Punt (Stad Brussel).

Deze projecten worden ruim geïllustreerd in de PowerPointpresentatie van de conferentie die gedownload kan worden van de website van het BROH [www.stedenbouw.irisnet.be](http://www.stedenbouw.irisnet.be). Ze worden ook besproken op individuele fiches op de website van de Bouwmeester [www.bmabru.be](http://www.bmabru.be) (rubriek 'Projects').



## PROJECTEN VOOR KUNST IN DE OPENBARE RUIJTE – DE KERS OP DE TAART

Sinds de Bouwmeester zijn functie drie jaar geleden opnam, heeft hij 10 projecten begeleid met betrekking tot de integratie van kunstwerken in de openbare ruimte.

Dit type projecten gaat uit van ofwel plaatselijke initiatieven ofwel gewestelijke beleidsvoering en vereist een sterke interactie tussen de talrijke actoren: opdrachtgevers, besturen, politieke beslissingnemers, kunstenaars, curators, architecten, stedenbouwkundigen, critici en media.

De rol van de Bouwmeester bestaat erin bij te dragen aan de bepaling van de aandachtspunten, en de procedure voor de aanstelling van kunstenaars te begeleiden (op dezelfde manier als voor de architecten voor architectuurprojecten).

Zoals men kan zien in onderstaande grafiek, doet deze procedure eerst een beroep op een team van deskundigen (in totaal een dertigtal) dat beslist over de wenselijkheid van een interventie en dat een kunstenaar voorstelt. Dan volgt een adviescomité de onderhandelingsprocedure, die leidt tot de aanstelling van de kunstenaar en de uitwerking van het voorontwerp.

De Bouwmeester benadrukt in dit stadium van de procedure het belang zich open te stellen voor jonge kunstenaars, die niet aan bod komen in een onderhandelingsprocedure.

Tot slot staat een begeleidingscomité in voor de opvolging van de ontwikkeling en de uitvoering van het project.

### Aanduidingsprocedure van de kunstenaars



#### Contact

Olivier BASTIN  
Bouwmeester Maître architecte (bMa) van het Brussels Hoofdstedelijk Gewest  
CCN, Vooruitgangstraat 80 (7e verdieping) – 1035 Brussel  
Tel.: 02 204 24 21  
E-mail: [info@bmabru.be](mailto:info@bmabru.be)  
[www.bmabru.be](http://www.bmabru.be)